

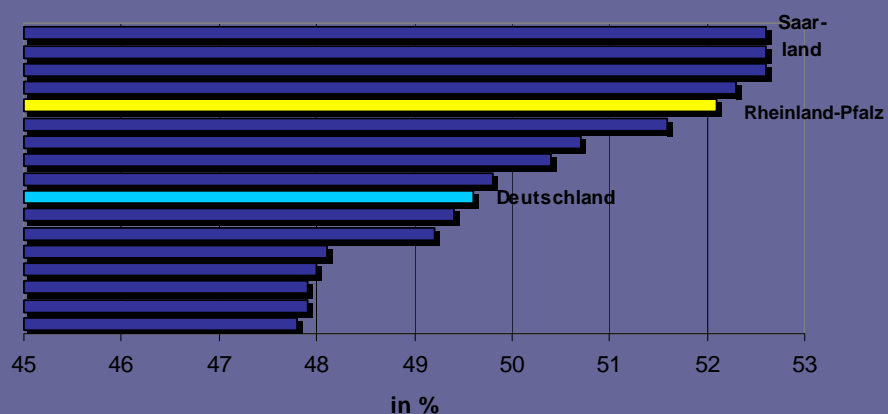
# Hochschulen in Rheinland-Pfalz

- ausgewählte Daten -

Treffen der LaKoF Rheinland-Pfalz  
am 21. Januar 2010

erstellt von Christina Molitor, Koordinierungsstelle LaKoF Rheinland-Pfalz,  
Frauenbüro Universität Trier

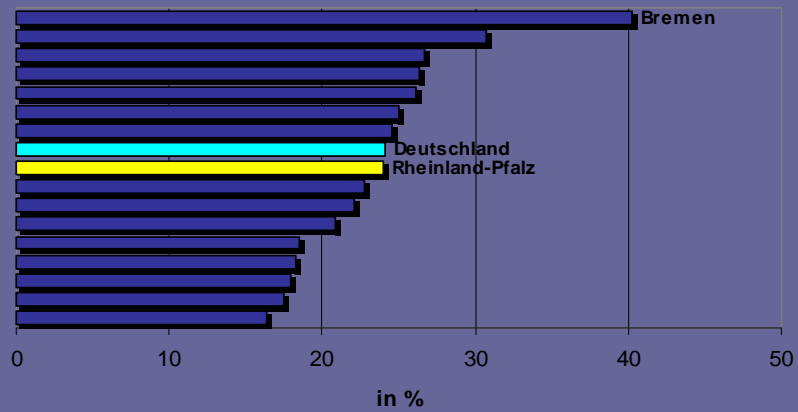
## Frauenanteile an Erstsemestern nach Bundesländern 2008



eigene Darstellung, Quelle: „Bildung und Kultur – Nichtmonetäre hochschulstatistische Kennzahlen“, Statistisches Bundesamt, Wiesbaden 2009.

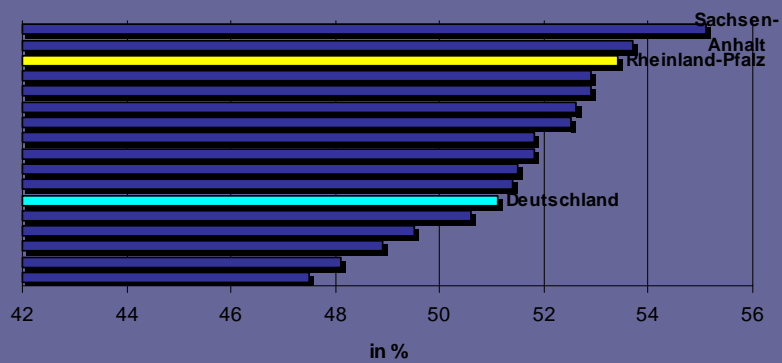


## Erstabsolventen/-innen nach Bundesländern 2007



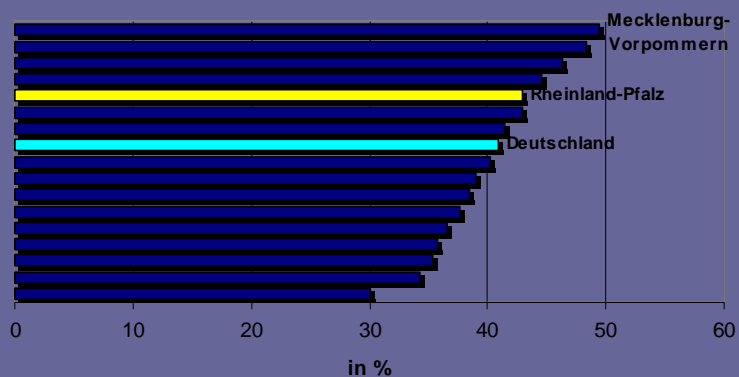
eigene Darstellung, Quelle: „Hochschulen auf einen Blick“, Statistisches Bundesamt, Wiesbaden 2009.

## Frauenanteile an den Absolventen nach Bundesländern 2008



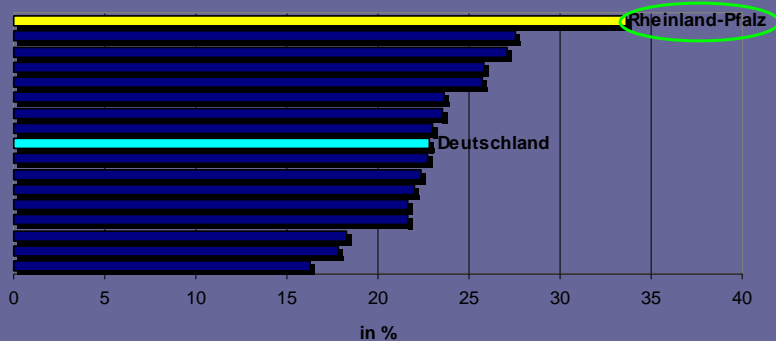
eigene Darstellung, Quelle: „Bildung und Kultur – Nichtmonetäre hochschulstatistische Kennzahlen“, Statistisches Bundesamt, Wiesbaden 2009.

## Erstabsolventinnen Mathe & Naturwissenschaft nach Bundesländern 2008



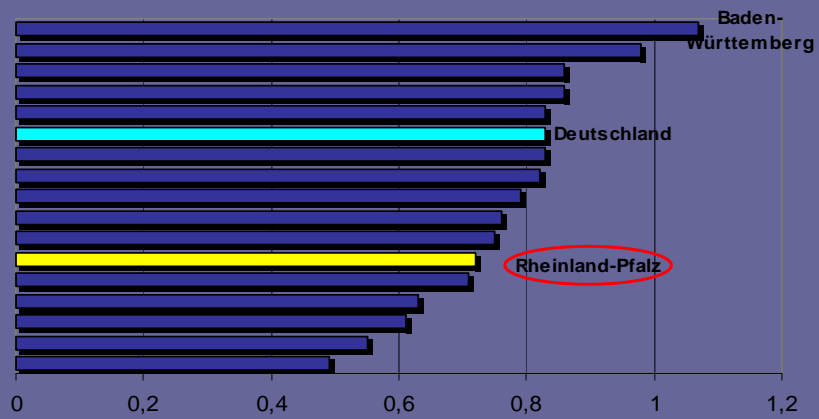
eigene Darstellung, Quelle: „Bildung und Kultur – Nichtmonetäre hochschulstatistische Kennzahlen“, Statistisches Bundesamt, Wiesbaden 2009.

## Erstabsolventinnen Ingenieurwissenschaften nach Bundesländern 2008



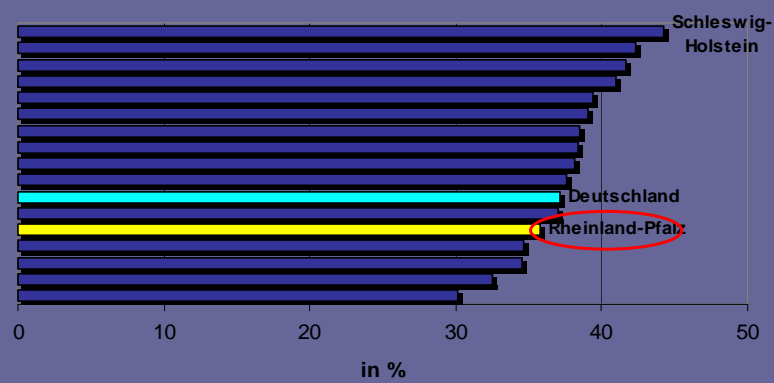
eigene Darstellung, Quelle: „Bildung und Kultur – Nichtmonetäre hochschulstatistische Kennzahlen“, Statistisches Bundesamt, Wiesbaden 2009.

## Promotionen je Universitätsprofessur 2007 <sup>1)</sup>



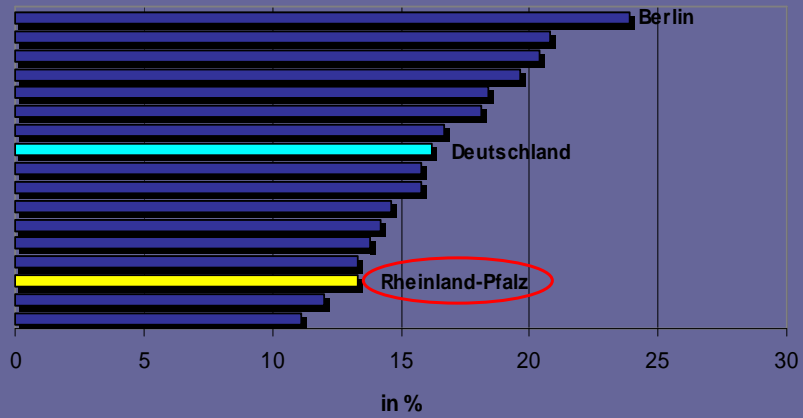
1) ohne Humanmedizin  
eigene Darstellung, Daten: „Hochschulen auf einen Blick“, Statistisches Bundesamt, Wiesbaden 2009.

## Frauenanteile an den Promotionen <sup>1)</sup> nach Bundesländern 2008



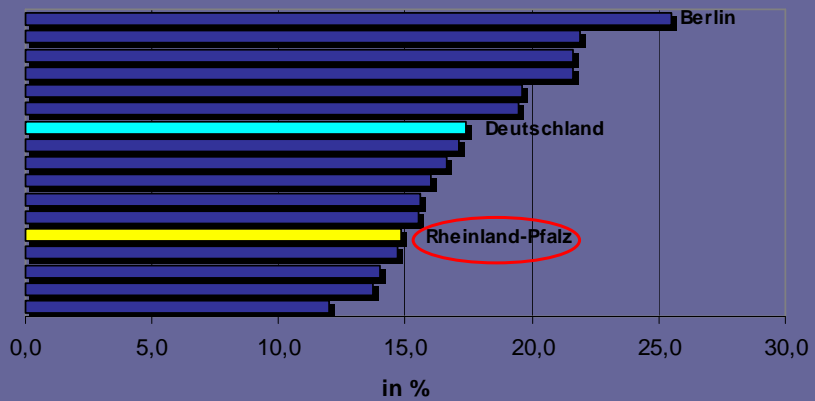
1) ohne Humanmedizin  
eigene Darstellung, Quelle: „Bildung und Kultur – Nichtmonetäre hochschulstatistische Kennzahlen“, Statistisches Bundesamt, Wiesbaden 2009.

## Anteil der Professorinnen nach Bundesländern 2007



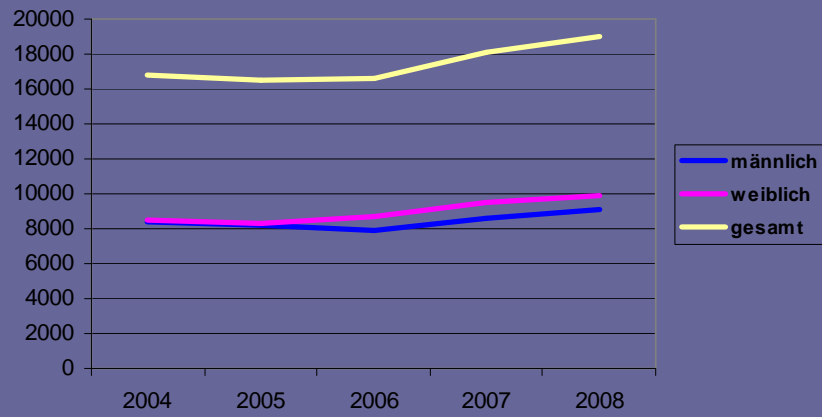
eigene Darstellung, Quelle: „Hochschulen auf einen Blick“, Statistisches Bundesamt, Wiesbaden 2009.

## Anteil der Professorinnen nach Bundesländern 2008



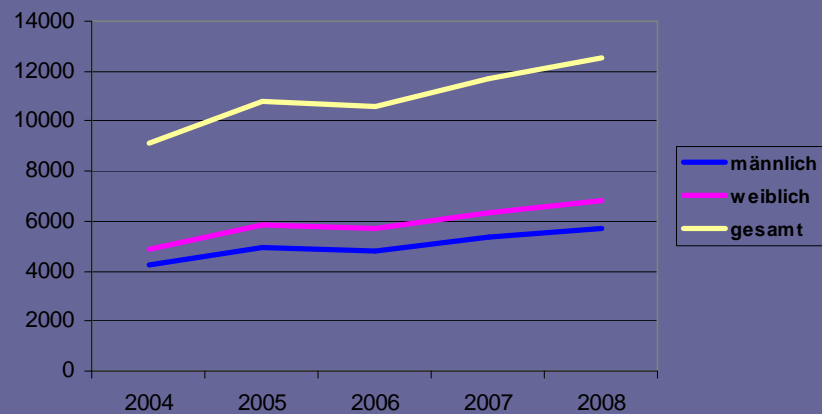
eigene Darstellung, Quelle: „Bildung und Kultur – Nichtmonetäre hochschulstatistische Kennzahlen“, Statistisches Bundesamt, Wiesbaden 2009.

## StudienanfängerInnen an rheinland-pfälzischen Hochschulen



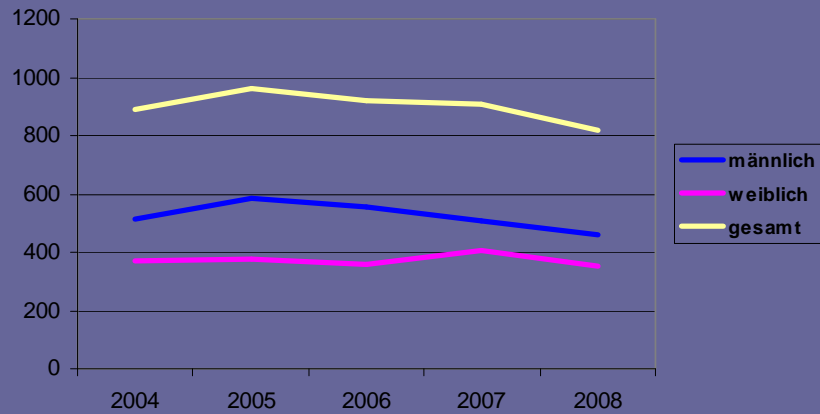
Darstellung: Hanna Schröter, Quelle: „Situation und Chancen von Frauen an rheinland-pfälzischen Hochschulen“, Landtag Rheinland-Pfalz, August 2009.

## Hochschulabsolventen/-innen an rheinland-pfälzischen Hochschulen



eigene Darstellung, Quelle: „Situation und Chancen von Frauen an rheinland-pfälzischen Hochschulen“, Landtag Rheinland-Pfalz, August 2009.

## Bestandene Promotionen an rheinland-pfälzischen Hochschulen



eigene Darstellung Hanna Schröter, Quelle: „Situation und Chancen von Frauen an rheinland-pfälzischen Hochschulen“, Landtag Rheinland-Pfalz, August 2009.

## Neuhabilitierte an rheinland-pfälzischen Hochschulen



Darstellung: Hanna Schröter, Quelle: „Situation und Chancen von Frauen an rheinland-pfälzischen Hochschulen“, Landtag Rheinland-Pfalz, August 2009.

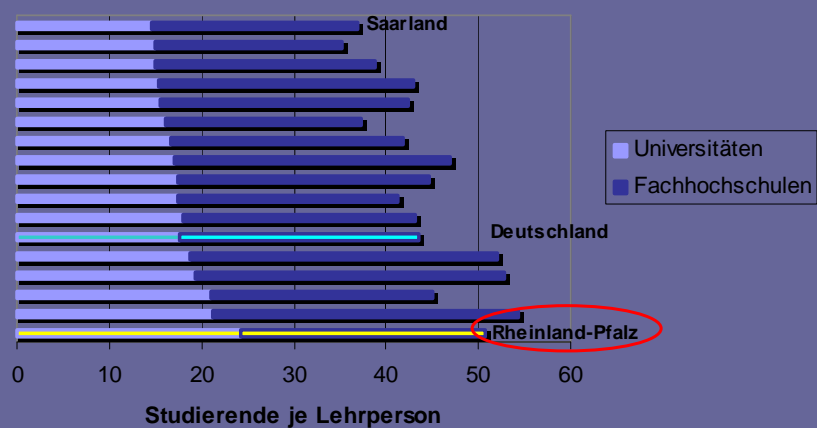


## Juniorprofessuren, Neuhabilitationen und Professuren von Frauen an rheinland-pfälzischen Hochschulen



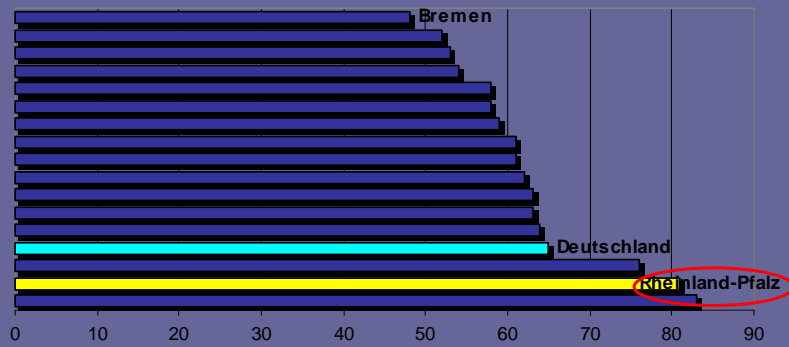
Darstellung Hanna Schröter, Quelle: statistisches Landesamt

## Betreuungsrelation nach Hochschulart und Bundesländern 2007 <sup>1)</sup>



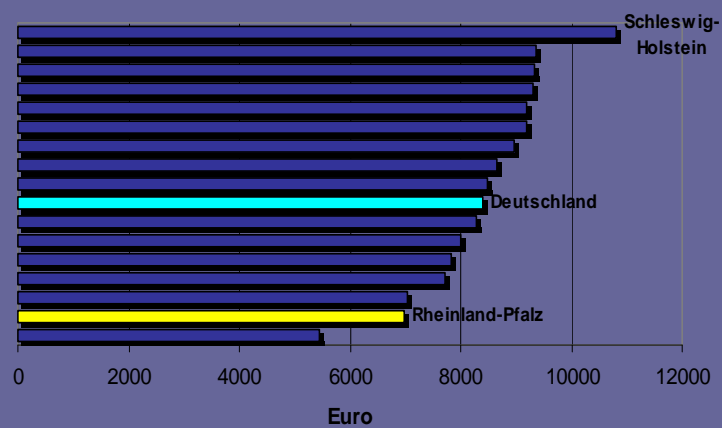
<sup>1)</sup> ohne Humanmedizin  
eigene Darstellung, Daten: „Hochschulen auf einen Blick“, Statistisches Bundesamt, Wiesbaden 2009.

## Studierende je Professor/-in 2008 <sup>1)</sup>



1) ohne Humanmedizin  
eigene Berechnung und Darstellung, Quelle: „Bildung und Kultur – Nichtmonetäre hochschulstatistische Kennzahlen“, Statistisches Bundesamt, Wiesbaden 2009.

## Ausgaben je Student/in an Universitäten nach Bundesländern 2006



eigene Darstellung, Daten: „Hochschulen auf einen Blick“, Statistisches Bundesamt, Wiesbaden 2009.

## Resümee

- **zu verstetigen:**
  - o Frauenanteile an den Erstsemestern
  - o vglw. hohe MINT-Frauenanteile
  - o hoher Absolventinnenanteil
- **zu verbessern:**
  - o Frauenanteile an den Promotionen, den Postdoc-Stellen und den Professuren
  - o Betreuungsrelationen
  - o Grundmittelausstattung